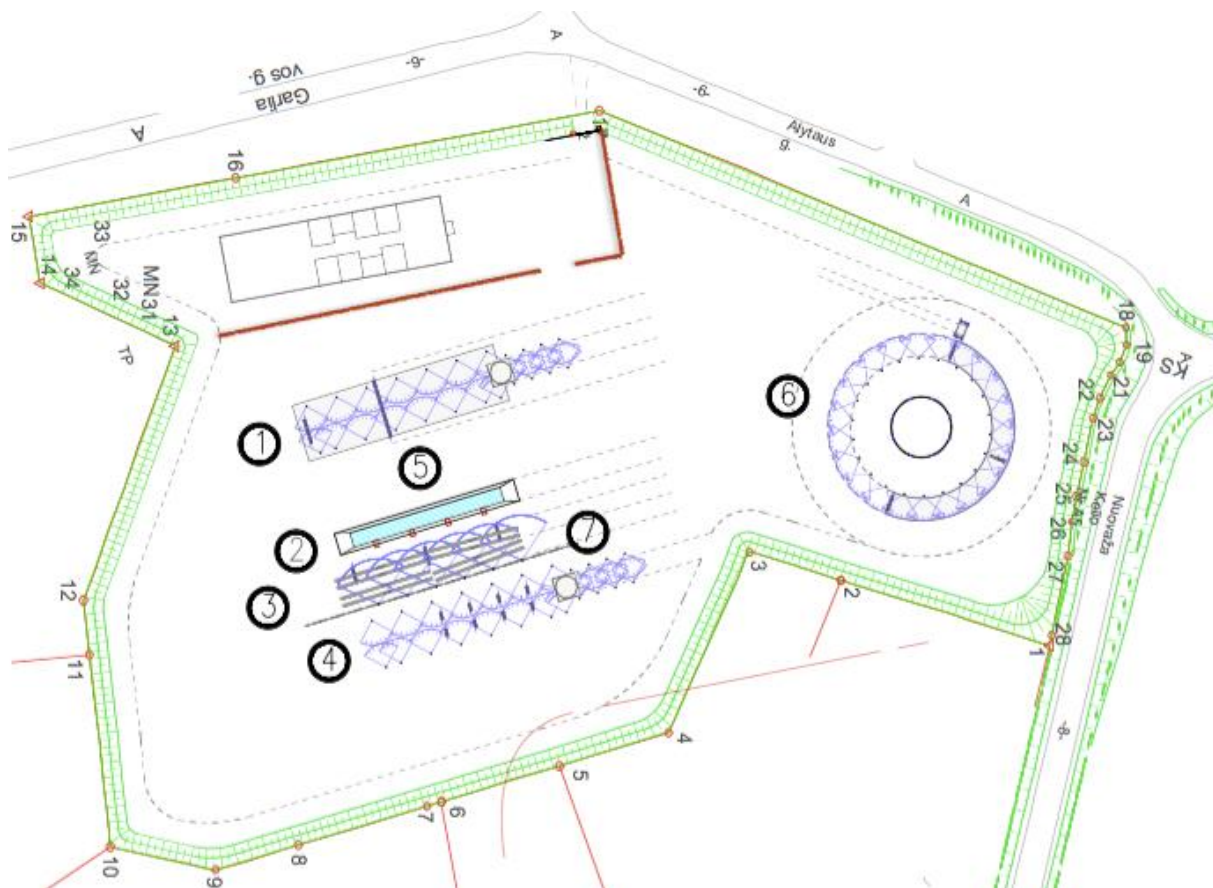


Vidutinių investicijų (optimalus) scenarijus - siūlomų vairavimo aikštelės modulių ir pastato išdėstymas bendroje sklypo teritorijoje



Moduliai:

1. Sviedžiantis diskas - centrifuga slidžiu paviršiumi ir vandens kliūtimis.
2. Sklendimo vandeniui ruožas (angl. Aquapanning).
3. Drėgna važiuojamoji dalis su provėžomis ir netikėtomis vandens kliūtimis.
4. Važiuojamoji kelio dalis, imituojanti realias eismo sąlygas su sviedžiančiu disku – centrifuga ir vandens kliūtimis.
5. Drėkinamas akmenimis grįstas kelio ruožas (grindinys).
6. Slidi trasa žiedu su vandens kliūtimis ir dinaminė plokštė motociklams ir keturračiams.
7. Lygios asfalto dangos aikštelė.